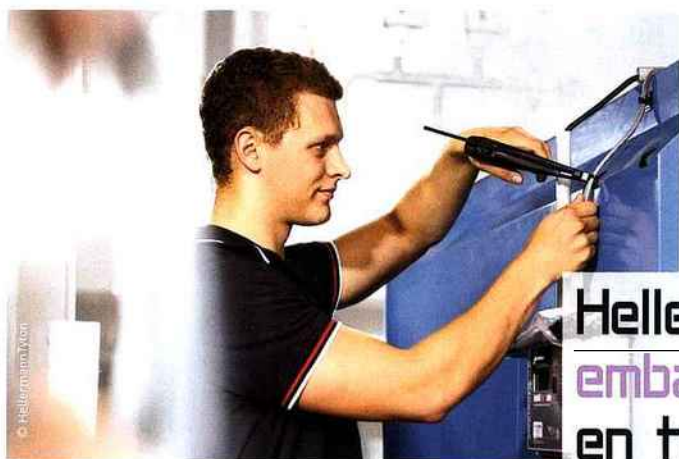




PRODUITS ET NOUVEAUTÉS



HellermannTyton : des embases qui adhèrent en toutes circonstances

Une vaste gamme d'embases adhésives qui, lorsqu'elles sont combinées à un collier de serrage adéquat, permettent d'immobiliser et de fixer des faisceaux de câbles selon différents types de cheminement et sur différentes natures de support. Maude Pucci, chef de produits fixation chez HellermannTyton, souligne la valeur ajoutée de l'offre premium, dotée d'un puissant adhésif.

Parmi les systèmes de fixation HellermannTyton, les embases adhésives carrées de la série MB_A se combinent avec un collier de serrage adapté (type série T). Elles sont particulièrement utilisées lorsqu'un perçage n'est pas souhaitable. Ces embases carrées sont adaptées aux installations en armoire électrique et aux équipements de télécommunication. Lorsqu'un besoin en adhésif plus puissant se présente, la version SolidTack entre en jeu, avec son adhésif à tenue longue durée, dense, homogène et imperméable. Ces embases sont particulièrement adaptées aux applications industrielles et sur des zones de chantier en environnement contraignant : automobile, ferroviaire... **Maude Pucci**, chef de produit fixation : « *SolidTack répond vraiment à la recherche de*

performance des industriels. » Quatre tailles d'embase (carrée) sont proposées : de 13, 19, 28 ou 38 mm de côté. SolidTack s'adapte aux surfaces planes à faible ou haute énergie, plastiques ou métalliques, peintes ou vernies. Il existe par ailleurs deux versions de clips monoblocs, des séries RA et RB, qui se déclinent avec l'adhésif puissant et éprouvé des embases SolidTack

Une solution pour câbles plats

Conçues pour maintenir les câbles plats, les embases avec capot de la série FKH permettent de maintenir de façon fiable les nappes de différentes largeurs (de 25, 30, 50 ou 80 mm). L'ouverture/réouverture du capot offre la possibilité d'ajouter et/ou de remplacer le câble plat avant, pendant ou après installation.



Et même une version flexible

Il est parfois nécessaire de coller une embase sur une surface incurvée (concave ou convexe), voire sur une arête entre deux plans inclinés. Afin d'organiser ses câblages en armoire, en coffret ou sur machine et équipement, l'embase adhésive flexible FlexTack représente une solution polyvalente et complémentaire à l'embase SolidTack. En effet, l'embase FlexTack permet de venir router des fils et câbles sur une surface lisse, propre et sèche, qu'elle soit plane, incurvée ou anguleuse. HellermannTyton dispose ici d'un produit innovant et unique, élargissant son offre d'embases adhésives standards (avec adhésif dit « standard ») et Premium (avec adhésif puissant). ■

Michel Laurent

