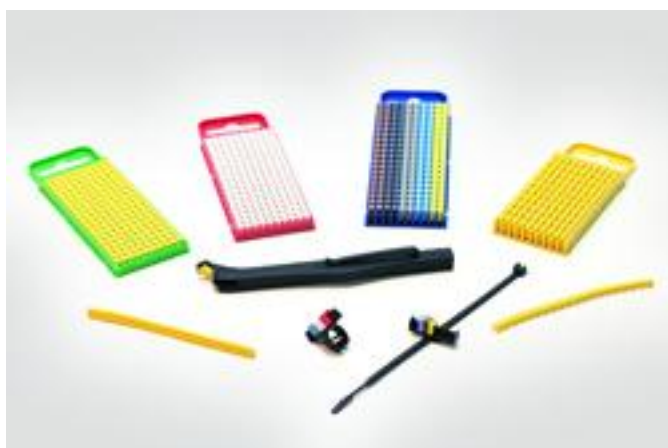


HellermannTyton, WIC, la gamme de marquage pour câbles développée

Dédiée à l'identification des fils et des câbles, la gamme WIC de bagues repères ouvertes pré-imprimées d'HellermannTyton prend place dans les installations électriques et pour le repérage des borniers courants...



L'origine de cette gamme vient de l'étude des besoins des clients, qui recherchaient une façon simple et rapide de repérer leurs câbles de moins de 6mm² de section. Depuis, le bureau d'étude d'HellermannTyton a conçu de nouvelles tailles et des accessoires. Désormais, l'ensemble de l'offre WIC couvre les diamètres de fils et de câbles allant de 0,8 à plus de 9 mm de diamètre afin de répondre à tous les besoins de marquage.

Les bagues repères WIC se posent avant ou après montage, permettant ainsi une grande flexibilité aux opérateurs pour le marquage d'une installation neuve ou pour la reprise d'un câblage existant. Les éléments d'identification de la gamme WIC sont réputés pour leur tenue aux vibrations grâce à leur système de grip qui maintient les repères sur les câbles et évite les rotations. Les repères s'imbriquent les uns aux autres afin de garantir leur alignement et leur parfaite lisibilité. Les bagues ouvertes WIC se verrouillent fermement sur les fils et les câbles sans les pincer. Cet avantage favorise par exemple leur utilisation sur de la fibre optique, un matériel particulièrement fragile, marqué grâce aux bagues de petite taille WIC 0 destinées aux fils de 0,8 à 2,2 mm de diamètre.

www.industrie-mag.com

Pays : France

Dynamisme : 26



Page 2/3

[Visualiser l'article](#)

Toutes les bagues de la série WIC disposent d'une grande variété de marquages pré-imprimés (lettres, chiffres et symboles normalisés) et sont disponibles en standard en jaune et en code couleur international des résistances, répondant aussi bien aux installations triphasées qu'aux codes spécifiques. Homologué UL94 V0 (tenue au feu), les performances d'autoextinguibilité du matériau permettent une utilisation en intérieur et en extérieur, sur une plage de température de -40 °C à +85 °C et dans tous les locaux, y compris ceux pouvant accueillir du public.

HellermannTyton propose en complément deux porte-repères dans la gamme WIC pour identifier les câbles jusqu'à 38 mm de diamètre (WIC-ACT-BK) et pour les diamètres supérieurs à 9,6 mm (WICA-AC10-25) ainsi qu'un accessoire de pose (WICTool).



Pour les câbles jusqu'à 38 mm de diamètre, le porte-repères WICA-ACT se fixe horizontalement ou perpendiculairement, au choix, sur un collier de serrage et peut contenir 8 repères. Cette double orientation garantit un sens de lecture quelle que soit la position du câble. Un des avantages majeurs de ce porte-repères tient au design innovant du collier (série Q) : il est doté d'une tête ouverte qui facilite nettement le serrage,

www.industrie-mag.com

Pays : France

Dynamisme : 26



[Visualiser l'article](#)

et notamment l'insertion de la partie rétrécie de la bande dans la tête. Même dans des conditions difficiles, ces colliers restent très faciles et rapides à installer, ils sont particulièrement appréciés par les opérateurs qui portent des gants ou pour des installations dites « en aveugle ».

Le porte-repères WICA-AC10-25, qui accepte jusqu'à 8 repères vient, quant à lui, directement se clipser sur les câbles, réduisant ainsi considérablement son temps de pause. L'outil manuel de pose WICTool peut contenir jusqu'à 20 repères et permet une pose rapide et aisée des bagues.