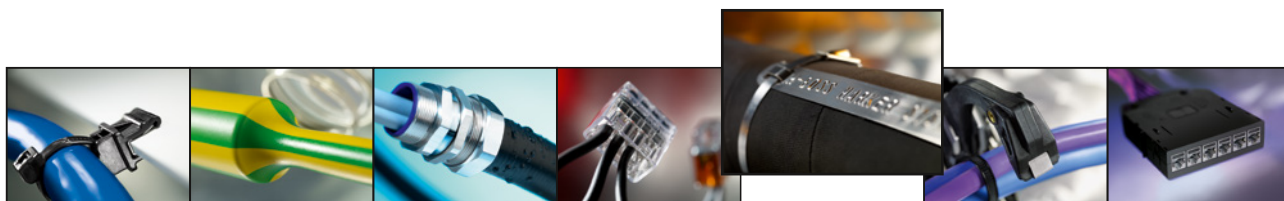
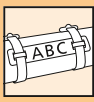




M-BOSS Compact

Système d'identification en environnements extrêmes





Systemes d'identification

Identification en environnements extrêmes

Systeme d'impression sur Inox

• M-BOSS Compact

M-BOSS Compact est une machine d'embossage silencieuse avec un faible encombrement de production. Facile à installer et à utiliser, elle ne nécessite qu'une alimentation électrique standard et un ordinateur. Utilisez simplement notre logiciel Tagprint Pro 3.0. pour créer vos textes et listes de marquage. Le système de refroidissement amélioré garantit un fonctionnement jusqu'à 10 heures en continue. Chaque repère marqué est ensuite fixé à des câbles ou des tuyaux à l'aide des colliers métalliques de la série MBT de 4,6 mm de large et l'outil manuel de pose MK9SST.

Principales caractéristiques

- Machine d'embossage facile à utiliser et à encombrement réduit
- Système de marquage adapté aux environnements de production et de bureaux
- Réalisation du premier repère moins d'une minute après la mise sous tension
- Les caractères ont été testés pour réaliser jusqu'à 1,5 millions de frappes
- Amélioration du système de refroidissement pour une utilisation en continue jusqu'à 10 heures
- Fonctionne avec notre logiciel Tagprint Pro 3.0. Pour une simplicité d'utilisation, les repères sont pré-enregistrés, il n'y a plus qu'à saisir le texte
- Alimentation électrique standard
- Organiseur disponible pour gérer les repères marqués en sortie de machine (UNS: 544-21000), augmente le poids de 4 kg
- La M-BOSS Compact est livrée avec le jeu des 45 caractères de hauteur 4 mm suivant:
Lettres: A B C D E F G H I J K L M N O P Q R S T U V W X Y Z
Numéros: 0 1 2 3 4 5 6 7 8 9
Symboles: & - / . , , Ä, Ö, Ü

RÉFÉRENCE	Contenu	Article
M-BOSS Compact	1	544-20000

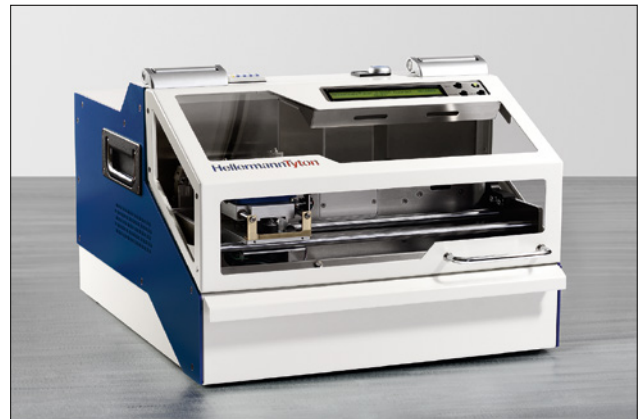
Toutes les dimensions sont en mm et sujettes à modifications.
Le minimum de commande (MOQ) peut différer du conditionnement unitaire.

• M-BOSS Compact avec organisateur

M-BOSS Compact avec organisateur offre l'avantage d'un système de stockage autonome au sein de l'unité d'impression. L'organiseur se présente sous la forme d'un carrousel de 10 compartiments pouvant être programmés pour recevoir un ou plusieurs repères identiques ou en jeu prédéfini. Cette flexibilité permet à l'utilisateur de gérer le tri de ses repères imprimés en sortie de machine. Un simple écran de saisie sur le dessus de la machine permet de spécifier la quantité de repères par compartiment. Le tiroir de la machine contenant le carrousel s'ouvre de 430 mm en face avant de la M-BOSS Compact.

Principales caractéristiques

- Permet d'organiser les repères imprimés
- Le système de carrousel placé sous la machine offre 10 compartiments pouvant recevoir jusqu'à 400 repères marqués
- Production souple : un ou plusieurs repères peuvent être envoyés dans chaque compartiment
- La capacité de chaque compartiment est de 40 repères



Systeme d'embossage en acier inoxydable peu encombrant, silencieux et facile à utiliser.

Demande de brevet déposée

Méthode d'impression	Emboutissage
Alim. élect.	110 Volt AC- 240 Volt AC 50/60 Hz
Temps du cycle	1 seconde par caractère
Interfaces	USB 2.0
Exigences du système	MS Windows XP, Seven
L x P x H	480 mm x 360 mm x 570 mm
Poids	41 kg
Homologations	CE

RoHS

1,5 millions de frappes par caractère sans maintenance



Une solution simple pour gérer les repères en sortie de machine.

RÉFÉRENCE	Contenu	Article
M-BOSS Compact and Organiser	1	544-21000

Toutes les dimensions sont en mm et sujettes à modifications.
Le minimum de commande (MOQ) peut différer du conditionnement unitaire.



Systeme d'impression sur Inox

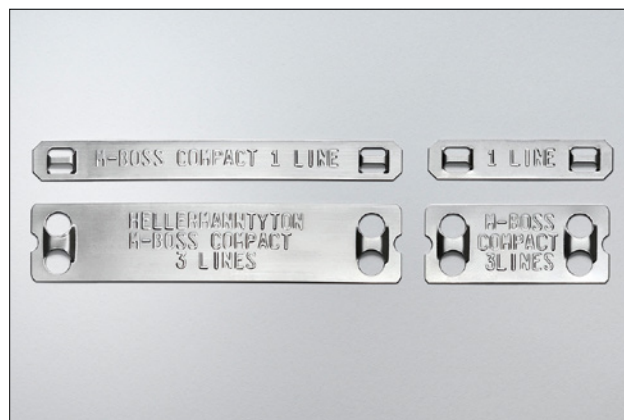
• Repères M-BOSS Compact

Les repères M-BOSS sont destines aux environnements presentant des conditions mecaniques et chimiques difficiles, notamment dans l'industrie offshore, l'industrie navale, la petrochimie, les mines, en environnement souterrain ou sur des tours de telecommunications. Dans tous les cas, ou la permanence du marquage est essentielle.

La surface en relief de l'impression embossée garantit la permanence de la visibilité du texte même si le repère est recouvert de saletés, de graisse ou de peinture. Les caractéristiques physiques du métal et la hauteur du marquage embossé permettent d'éliminer l'excès de peinture ou de graisse de la surface à l'aide d'une brosse dure ou métallique sans affecter l'intégrité du texte.

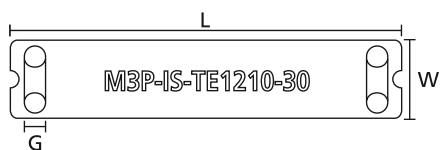
Principales caractéristiques

- Le marquage en relief garantit la visibilité du texte, même lorsque celui-ci est recouvert de poussière, de débris, de graisse ou d'huile
- Les repères en acier inoxydable SS316 conviennent aux environnements extrêmes
- Les repères sont conçus pour être fixés à l'aide de colliers de serrage en acier inoxydable de 4,6 mm de large
- Installez les colliers à l'aide de l'outil MK9SST



Une gamme complète pour répondre à tous vos besoins.

MATIÈRE	Acier Inoxydable Type SS316 (SS316)
Températures d'utilisation	-80 °C à +538 °C



RÉFÉRENCE	Larg. max. du collier G	Nombre de lignes	Nombre de caractères / Ligne	Nombre de caractères	Larg. (W)	Long. (L)	Contenu	Article
MBML10X45	4,6	1	8	8	10,0	45,0	1.000	544-80101
MBML10X90	4,6	1	23	23	10,0	90,0	500	544-80102
MBML20X45	4,6	3	8	24	20,0	45,0	1.000	544-80201
MBML20X90	4,6	3	23	69	20,0	90,0	500	544-80202

Toutes les dimensions sont en mm et sujettes à modifications. Le minimum de commande (MOQ) peut différer du conditionnement unitaire.



Idéale pour les applications en milieu agressif.



HellermannTyton

HellermannTyton S.A.S.
2 rue des Hêtres - CS 80543
78197 Trappes Cedex
Tél. : +33 (0)1 30 13 80 00
Fax : +33 (0)1 30 13 80 60
E-Mail : info@HellermannTyton.fr
www.HellermannTyton.fr