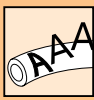




HelaTrace

La solution de traçabilité et de gestion





Système d'identification

Solution de traçabilité et de gestion informatisée

Une solution clé en main

- **HelaTrace**

HelaTrace est un système permettant de repérer des objets. La diversité des supports de repérage proposés par HellermannTyton, permet d'apporter cette fonction d'identification dans des univers très différents comme la gestion des équipements urbains, la logistique ou l'industrie.

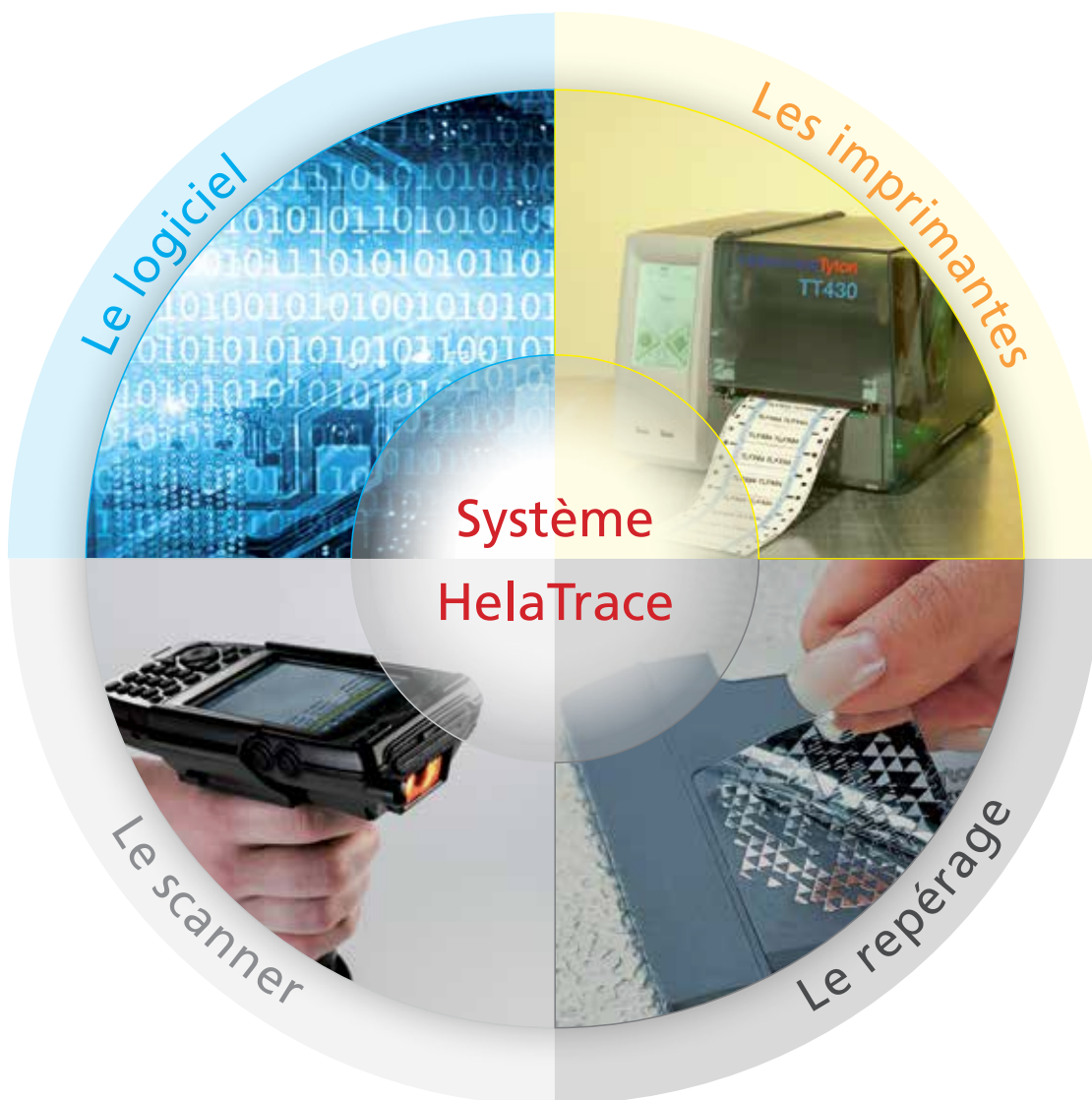
Une fois identifié et repéré par le support HellermannTyton, l'objet peut être tracé afin d'effectuer sa maintenance, sa comptabilité, sa gestion, ... Cette traçabilité est faite à l'aide d'un scanner.

Les informations enregistrées par le scanner sont ensuite exploitées à l'aide d'un logiciel de gestion. Pour répondre à chaque utilisateur, HellermannTyton réalise sur mesure le programme adapté à chaque client.

HelaTrace est vraiment une solution clé en main !



Composition de la système HelaTrace



Le logiciel

Le logiciel de gestion HelaTrace est développé par HellermannTyton selon le cahier des charges du client. Il peut être installé sur serveur interne, externe, Web ou intranet. Le logiciel est développé sous forme de modules, offrant ainsi la possibilité d'être modifié et complété dans le temps, selon les besoins. La souplesse est telle que le client peut choisir les informations à faire figurer (couleurs, logos, ...).

Le logiciel permet la création, la gestion et l'édition de statistiques pour le suivi de la maintenance, ou le prêt de matériel.

Une passerelle peut être mise en place avec un progiciel de gestion déjà existant.

Les imprimantes

La traçabilité demande que chaque produit soit identifié, un marquage sur ce dernier est donc nécessaire.

HellermannTyton propose un large choix d'imprimantes permettant de marquer ces supports.

Pour le marquage des supports, un clavier annexe peut-être utilisé en branchement direct sur l'imprimante, se substituant ainsi à un ordinateur.



Imprimante TT4652PRO.



Imprimante TT4000+.

L'identification

L'attribution d'un élément d'identification à code barres constitue l'élément de départ pour la traçabilité.

HellermannTyton propose une large gamme de supports d'identification (étiquettes simples, étiquettes à recouvrement, gaines thermorétractables, plaquettes).

Cette gamme offre une réponse adaptée à tous les types de matériels nécessitant une identification spécifique pour faciliter la maintenance.

Ces produits offrent une qualité optimale grâce à l'utilisation de matériaux résistants aux agressions extérieures et aux UV.



Plaquette d'identification Q-tag.



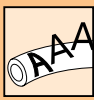
Plaquette d'identification TIPTAG.



Etiquettes métallisées pour surfaces planes.



Etiquettes auto-protégées.



Fonctionnement du système HelaTrace : Identifier – Lire – Exploiter

1. Identifier

Personnalisation et installation du système HelaTrace suivant les exigences de traçabilité de l'information (cahier des charges client).

Les supports d'identification sont imprimés avec leurs codes barres puis mis en place pour être exploités ultérieurement.



Impression directe par clavier.



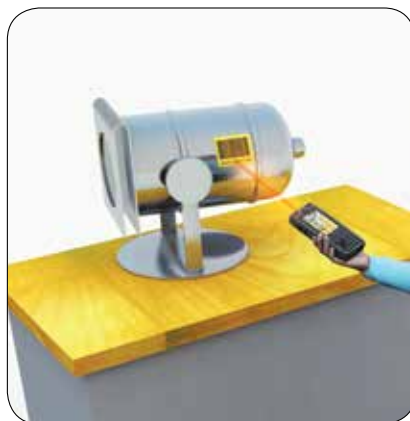
Pose de l'étiquette.

2. Lire

Gestion simple de l'information grâce au lecteur par scan des codes barres préalablement positionnés.

La lecture du code barres donne accès à la fiche d'identification de l'objet.

Les informations peuvent alors être modifiées, complétées, historisées, gérées.



Scan de l'étiquette.



Complément d'information via le lecteur.

3. Exploiter

Transfert et partage des données vers un ordinateur. Les informations peuvent être traitées sous différents formats informatisés ou non. Le système génère ainsi la liste des tâches à réaliser.

Des passerelles d'informations peuvent être mises en place vers des bases de données existantes.



Gestion informatisée de l'intervention.



Edition du rapport de la fin d'opération.

Une solution propre à chaque environnement

Une large gamme de supports offre une solution d'identification adaptée à toutes les applications quel que soit l'environnement.

URBAIN



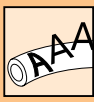
- 1 Identification du mobilier par code barres
- 2 Scan du dysfonctionnement d'un des éléments
- 3 Envoi des informations
- 4 Génération du bulletin d'informations
- 5 Réparation
- 6 Actualisation par lecture du code barres



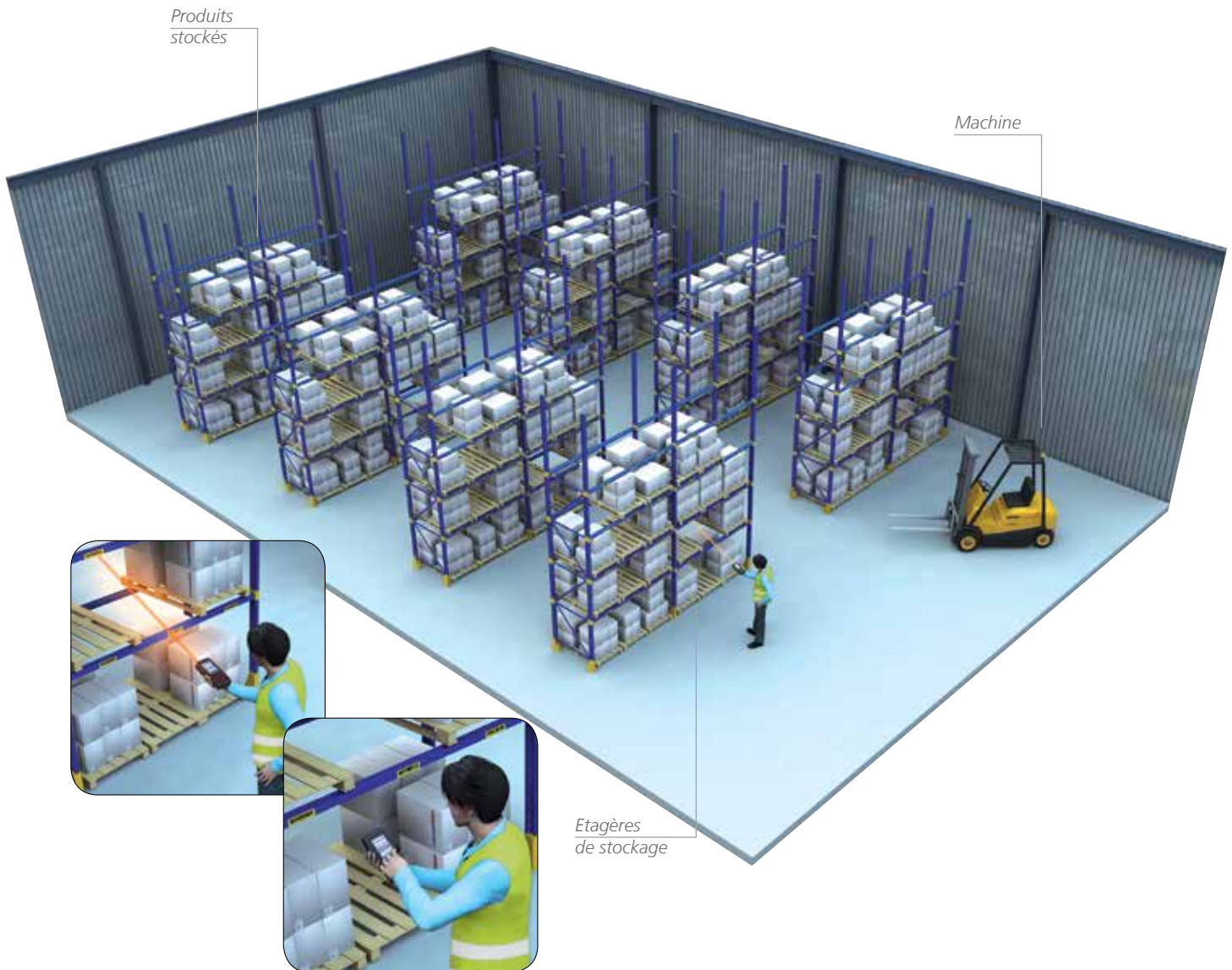
Étiquettes métallisées pour surfaces planes.



Étiquettes blanches pour surfaces planes.



INDUSTRIEL



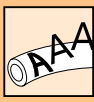
- 1 Identification de produits, de machines ou d'outillage
- 2 Scan pour les entrées/sorties, lors de travaux...
- 3 Informations transférées et centralisées
- 4 Création d'un historique



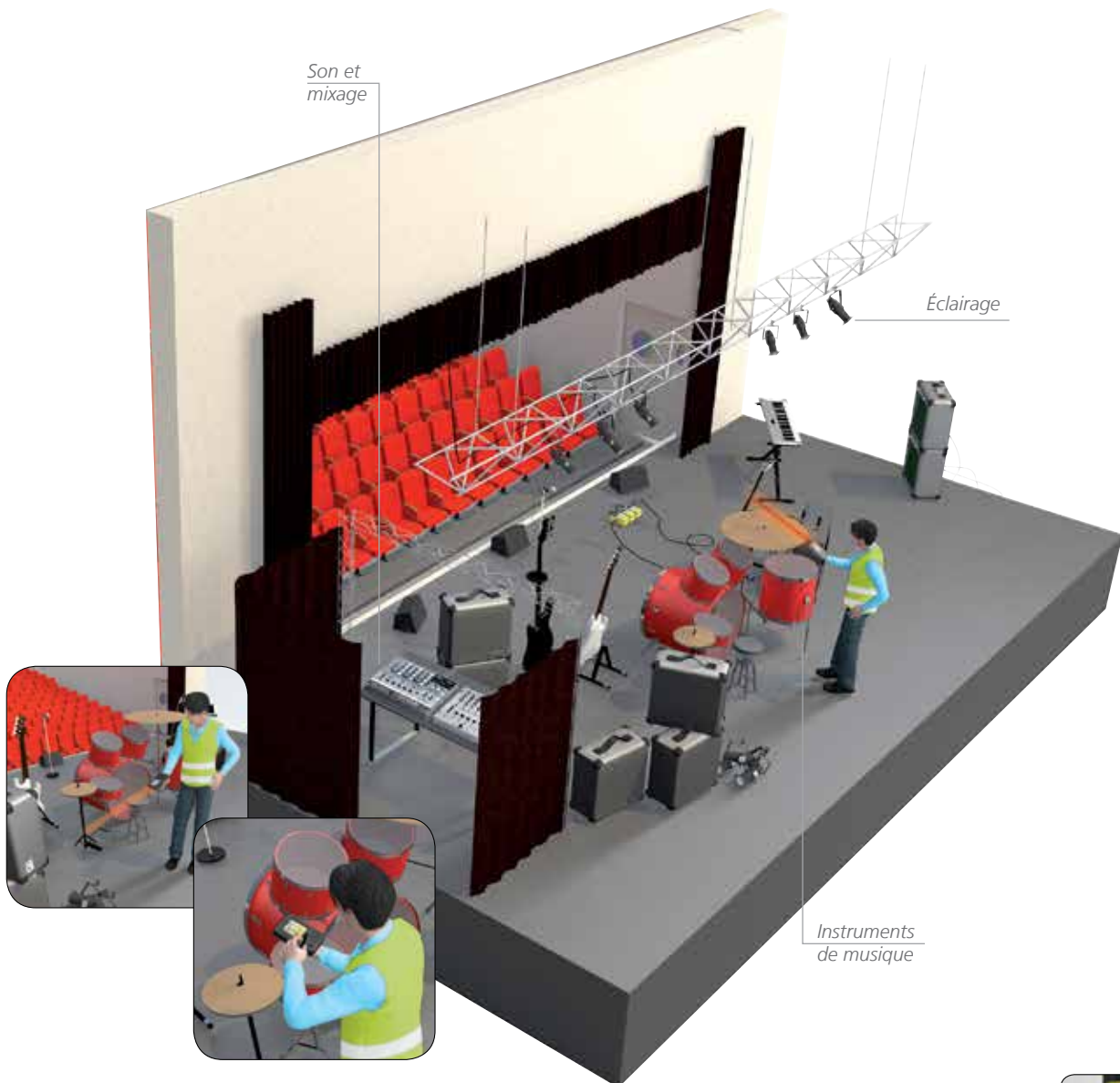
Identification de grandes dimensions.



Etiquettes pour logistique.



ÉVÈNEMENTIEL



- 1 Identification du matériel locatif
- 2 Scan des entrées ou sorties de stock
- 3 Fiche technique complétée sur le scanner (durée, lieu, quantité, ...)
- 4 Mise à jour quotidienne et suivi des stocks



Étiquettes pour surface planes.



TIPTAG pour câbles et faisceaux.



HellermannTyton

HellermannTyton S.A.S
2 rue des Hêtres, CS 80543
78197 TRAPPES Cedex
Tél : +33 (0)1 30 13 80 00
Fax : +33 (0)1 30 13 80 60
E-Mail: info@HellermannTyton.fr
www.HellermannTyton.fr

