

Famille SpotClip

Supports protecteurs pour spots encastrés





Techniques d'installation

Accessoires pour spots encastrés

Accessoires pour spots encastrés

La famille SpotClip offre une gamme de solutions uniques qui facilitent l'installation des spots encastrables dans les faux plafonds.

Utilisables aussi bien sur des panneaux de lambris que sur des plaques de plâtre, ces solutions mettent fin au risque de surchauffe et garantissent un écart fiable de ventilation entre le spot encastré et le matériau isolant. Ces nouvelles techniques d'installation offrent de multiples possibilités d'utilisation dans les domaines de la rénovation et de la construction neuve.

• SpotClip-Box

Conçu pour répondre aux impératifs des constructions résidentielles BBC (Bâtiment Basse Consommation), SpotClip-Box se positionne comme un équipement participant à la réalisation d'économies d'énergie dans l'habitat, dans la droite lignée des préceptes de la Réglementation Thermique 2012 (RT 2012). Sa conception rigoureuse et son design innovant assurent une protection optimale à 360° entre l'ampoule et l'isolant. Plus encore, s'installant de manière parfaitement étanche, SpotClip-Box supprime les ponts thermiques liés à l'intégration de spots encastrables : finis les flux d'air (chaud ou froid) entre le faux plafond et la pièce.

Le kit comprend une cloche, un socle, un couvercle, un passe-fil, deux connectiques HelaCon Lux et un collier de serrage Q30R.

Principales caractéristiques

- Des petits picots de fixation sous le socle assurent le maintien et évitent tous déplacements
- Une rainure autour du socle permet de déposer un cordon de colle silicone pour augmenter encore plus l'étanchéité sur des surfaces non planes
- Système de fermeture/ouverture par baïonnette
- Augmente la durée de vie de l'ampoule

⇒ Utilisation adéquate dans le cadre d'une isolation en rouleau ou projetée de classe M0.



SpotClip-Box est compatible BBC.



Pour une utilisation avec isolation déroulée ou projetée.



SpotClip-Box est conçu pour être installé au dessus des spots.



RT 2012 ✓



**ELU PRODUIT DU BTP
PAR LES PROFESSIONNELS
2014**



En savoir plus !



Une partie du montage doit se faire au dessus du faux-plafond.



Faire la connexion avec le réseau à l'aide des HelaCon HECL 2/1.



Installer la lampe selon la procédure habituelle.



SpotClip-Box assure la fiabilité et la sécurité des installations d'éclairage.



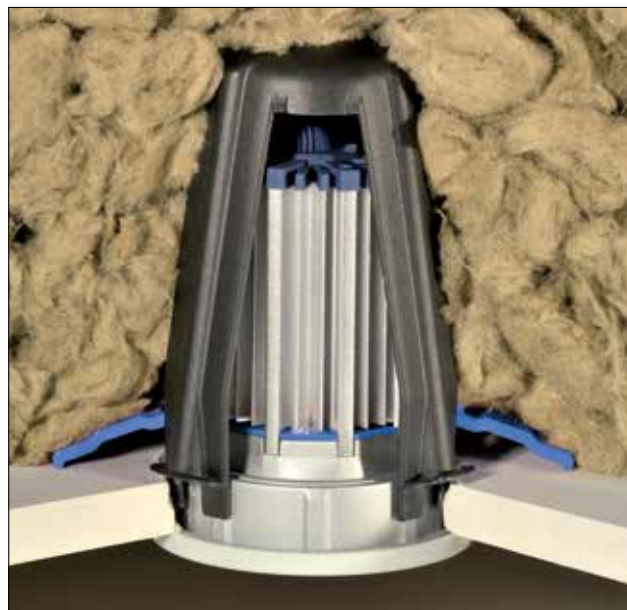
Le concept des 4 pieds assure la stabilité et le maintien fiable de l'installation.

• SpotClip-I

Principales caractéristiques

- Adapté aux spots encastrables standards
- 4 pieds assurent stabilité et maintien
- Des ergots de fixation en bas des pieds assurent la fixation dans la plaque de plâtre
- Pattes de fixation sur la partie supérieure pour le maintien des câbles
- Peut-être installé avant ou après le montage du plafond

⇒ Utilisation adéquate dans le cadre d'une isolation avec laine de verre en rouleau de classe M0.



SpotClip-II assure la fiabilité et la sécurité des installations d'éclairage.

• SpotClip-II

Principales caractéristiques

- Adapté aux spots LED
- 4 pieds de fixation au design amélioré assurent stabilité et maintien lors du montage
- Des ergots de fixation en bas des pieds assurent la fixation dans la plaque de plâtre
- 4 languettes flexibles et sécables évitent tout contact avec l'isolant

⇒ Compatible avec tous types d'isolation (projetée ou en rouleau) de classe M0.

⇒ Languettes sécables à la main, offrant ainsi un espace supplémentaire pour loger le transformateur d'une lampe LED.



En savoir plus !



En savoir plus !



Comprimer les pattes de montage et insérer dans l'ouverture au plafond.



Les 4 pattes de montage flexibles s'insèrent facilement dans la position souhaitée.



Enfoncer les ergots dans la plaque de plâtre pour prévenir tout désalignement ultérieur du système.



Installer la lampe selon la procédure habituelle.



Techniques d'installation

Informations techniques

• Guide de sélection de la famille SpotClip

Utilisez notre guide de sélection pour trouver l'accessoire pour spots encastrés adéquat à votre utilisation. N'hésitez pas à nous contacter. Nous restons à votre disposition pour répondre à vos questions.



SpotClip-I



SpotClip-II



SpotClip-Box



RT 2012 ✓

ELU PRODUIT DU BTP
PAR LES PROFESSIONNELS
2014

	SpotClip-I	SpotClip-II		SpotClip-Box	
Type de résidence	Classique	Classique		Classique et BBC	
Type de construction	Neuve et rénovation	Neuve et rénovation		Neuve	
Type d'isolation	Déroulée	Déroulée	Projetée	Déroulée	Projetée
Haut. max. dispo	82 mm	107 mm	107 mm	130 mm	130 mm
Ø Trou de fixation	62 - 90 mm	62 - 90 mm	62 - 90 mm	< 73 mm	< 73 mm
Type de spot	Halogène 20 W	Halogène 20 W	Halogène 20 W	LED	
	Halogène 35 W	Halogène 35 W	Halogène 35 W **		
	Halogène 42 W	Halogène 42 W	LED		
	Halogène 50 W *	Halogène 50 W *			
	LED	LED			
Article	148-00076	148-00098		148-00123	

* Sauf spots étanches et avec une isolation du câblage de l'installation fixe (fournie avec le luminaire) résistant jusqu'à 120°C minimum.

** Sauf spots étanches, uniquement avec une surface d'appui M0 incombustible et avec une isolation du câblage de l'installation fixe (fournie avec le luminaire) résistant jusqu'à 135°C minimum.

Merci de vérifier les règles locales d'installation des spots encastrables.

Pour le marché français, se référer aux normes :

- NF C 15-100
- NF EN 60598-1
- NF EN 60598-2-2



HellermannTyton

HellermannTyton S.A.S.
 2 rue des Hêtres, CS80543
 78197 Trappes Cedex
 Tél : +33 (0)1 30 13 80 00
 Fax : +33 (0)1 30 13 80 00
 E-Mail: info@HellermannTyton.fr
 www.HellermannTyton.fr