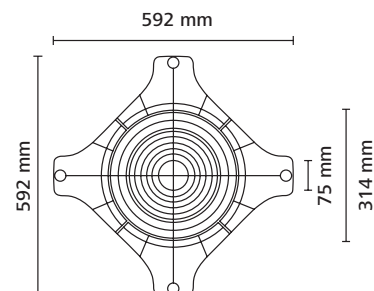


- GB** Downlight mounting plate for industrial buildings with grid ceilings.
- DE** Verstärkungs- und Abstandsplatte für die Installation von Einbauleuchten in Rasterdecken.
- FR** Plaque de renfort pour downlights en plafonds suspendus.



1. Technical information / Technische Informationen / Informations techniques

| | |
|--|---|
| MATERIAL MATERIAL MATIÈRE | Polyamide 6.6, heat stabilised (PA66HS) Polyamid 6.6 hitzestabilisiert (PA66HS) Polyamide 6.6 hautes températures (PA66HS) |
| Operating Temperature Betriebstemperatur Températures d'utilisation | -40 °C to +105 °C -40 °C bis +105 °C -40 °C à +105 °C |
| Flammability Brandschutzigenschaften Tenue au feu | UL94 V2, self-extinguishing, Glow Wire Test (GWT) 960 °C UL94 V2, selbstverlöschend, Glühdrahttest (GWT) 960 °C Auto-extinguible UL94 V2, Résistance au fil incandescent 960 °C |

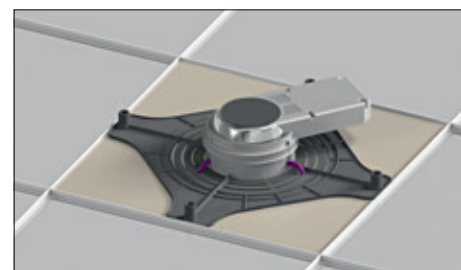
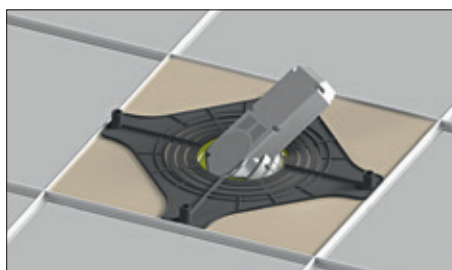
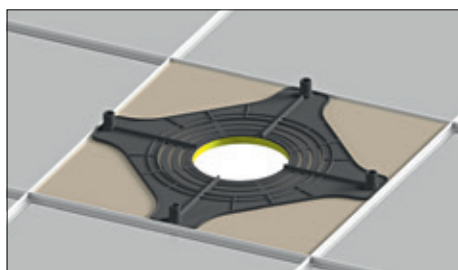


2. Cut / Schneiden / Découpe



- GB** SpotClip-Plate is suitable to the most common downlight diameters from 75 to 314 mm.
- DE** SpotClip-Plate ist einsetzbar für die typischen Einbauleuchten Durchmesser von 75 bis 314 mm.
- FR** SpotClip-Plate est prédécoupé aux diamètres des downlights les plus courants de 75 à 314 mm.
- GB** Choose the required diameter and cut with a handsaw.
- DE** Wählen Sie den gewünschten Durchmesser aus und schneiden Sie die Platte mit einer Handsäge zu.
- FR** Couper à l'aide d'une scie à métaux les ergots qui maintiennent la zone à enlever.
- GB** Use the SpotClip-Plate as a stencil to cut the fixing hole into the ceiling plate (600 x 600 mm).
- DE** Verwenden Sie SpotClip-Plate als Schablone, um die Montageöffnung in die Deckenplatte (600 x 600 mm) zu schneiden.
- FR** Positionner le SpotClip-Plate sur la plaque minérale (600 x 600 mm) avant de la découper.

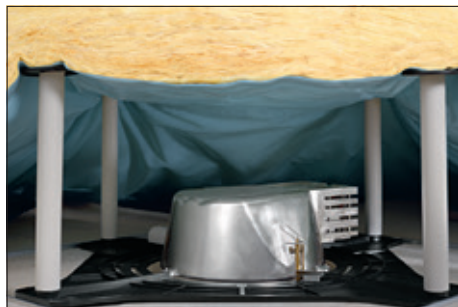
3. Installation / Montage / Installation



- GB** Place the mineral plate (600 x 600 mm) with the SpotClip-Plate in the suspended ceiling.
- DE** Ausrichten der Mineralplatte (600 x 600 mm) mit der SpotClip-Plate in der Zwischendecke.
- FR** Positionner la plaque minérale (600 x 600 mm) avec le SpotClip-Plate dans le faux plafond.
- GB** Insert the down light through the cutted hole.
- DE** Einsetzen der Einbauleuchte durch die Montageöffnung.
- FR** Faire passer la lampe au travers du faux plafond.
- GB** Mount the down light.
- DE** Befestigen und Anschließen der Einbauleuchte.
- FR** Positionner la lampe et finaliser l'installation.



4. Application with insulation material / Anwendung mit Dämmwolle / Repousser la laine de verre



- GB** SpotClip-Plate combined with SpotClip-Caps and SpotClip-Tubes, with non-flammable insulation material.
- DE** SpotClip-Plate kombiniert mit SpotClip-Caps und SpotClip-Tubes, montiert mit nicht brennbarem Dämmmaterial.
- FR** SpotClip-Plate en application avec 4 SpotClip-Tubes, 4 SpotClip-Caps. Isolation en rouleau incombustible.



- GB** SpotClip-Plate with non-flammable insulation material – Plate-to-Plate solution.
- DE** SpotClip-Plate auf SpotClip-Plate mit nicht brennbarem Dämmmaterial.
- FR** SpotClip-Plate en application plaque à plaque montées sur 4 SpotClip-Tubes. Isolation en rouleau incombustible.



- GB** SpotClip-Plate combined with SpotClip-Kit, shown with non-flammable insulation Material.
- DE** SpotClip-Plate kombiniert mit SpotClip-Kit, montiert mit nicht brennbarem Dämmmaterial.
- FR** SpotClip-Plate peut servir de support supplémentaire aux SpotClip-Kit.

5. SpotClip-Plate: Accessories / Zubehör / Accessoires



SpotClip-Caps.

- GB** SpotClip-Caps - Available in a pack of 4 pcs. Ø min. 16 mm and Ø max. 25 mm (No. 148-00118).
- DE** SpotClip-Caps - Erhältlich als 4er-Pack. Ø min. 16 mm und Ø max. 25 mm (Nr. 148-00118).
- FR** SpotClip-Caps - Sachet de 4 pcs. Ø min. 16 mm et Ø max. 25 mm (N° 148-00118).



SpotClip-Tubes.

- GB** SpotClip-Tubes - Available in a pack of 4 pcs. in 200 mm length and Ø 25 mm (No. 148-00131).
- DE** SpotClip-Tubes - Erhältlich als 4er-Pack in 200 mm Abschnittslängen und Ø 25 mm (Nr. 148-00131).
- FR** SpotClip-Tubes - Sachet de 4 tubes de 200 mm de long. Ø max. 25 mm (N° 148-00131).



SpotClip-Kit.

- GB** SpotClip-Kit - 2 kits (mounting plate and legs). Ø max. depending on slot position. Product height available in 140 or 230 mm (No. 148-00119 and 148-00120).
- DE** SpotClip-Kit - 2 Kits (Montageplatte und Beine). Ø max. je nach Steckplatzwahl. Produkthöhe erhältlich in 140 oder 230 mm (No. 148-00119 und 148-00120).
- FR** SpotClip-Kit - 2 kits (croix et pieds clipsés). Ø selon repères et hauteurs max. disponibles de 140 ou 230 mm (N° 148-00119 et 148-00120).



GB WARNING: The use of flammable materials, such as not fire resistant plywood, is prohibited. Use only non-flammable insulation material - Observe the national regulations for fire protection of building materials.

DE WARNUNG: Die Verwendung von brennbaren Materialien, wie beispielweise nicht feuerfestes Sperrholz, ist untersagt. Verwenden Sie ausschließlich nicht brennbare Dämmmaterialien. Beachten Sie die nationalen Brandschutzvorschriften für Baustoffe.

FR AVERTISSEMENT : L'utilisation de matériaux inflammables tels que le contre-plaqué non ignifugé, est interdite. Utiliser uniquement des matériaux d'isolation incombustibles. Respecter les réglementations nationales en matière de protection au feu des matériaux de construction.

HellermannTyton

- GB** For more information or download of the comprehensive SpotClip-Plate user manual please check our website www.HellermannTyton.com
- DE** Für weitere Information und das Herunterladen der vollständigen SpotClip-Plate Bedienungsanleitung besuchen Sie uns unter www.HellermannTyton.com
- FR** Pour plus d'informations ou pour télécharger la notice connectez-vous sur www.HellermannTyton.com