



## PRODUITS ET NOUVEAUTÉS



© HellermannTyton

**Le spécialiste de l'identification vient de lancer WICA, une nouvelle famille d'accessoires pour les bagues ouvertes pré-imprimées WIC. Première nouveauté : le porte-repères WICA-ACT dédié aux câbles de 5,3 à 38 mm de diamètre.**

En complément de sa série de bagues ouvertes WIC, HellermannTyton lance une gamme d'accessoires dans le but d'étendre les possibilités de marquage et d'apporter une valeur ajoutée supplémentaire à ses clients. Jérôme Mestre, chef de produits identification : « L'origine de cette gamme vient de l'étude des besoins de nos clients, qui recherchaient une façon simple et rapide de repérer des câbles d'une section de cuivre supérieure à 6 mm<sup>2</sup>. » Rappelons que les bagues WIC3, adaptées aux plus fortes sections, permettent d'identifier les câbles de 5,3 mm de diamètre, soit l'équivalent de 6 mm<sup>2</sup> de section de cuivre maximum.

### Repérage aisé de câbles jusqu'à 38 mm de diamètre

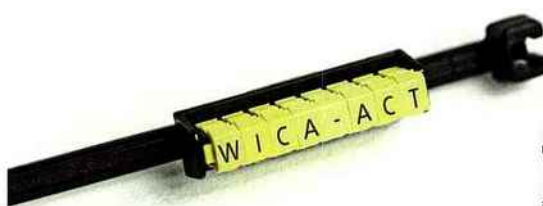
Attribuer un repère à un câble de forte section est à présent possible grâce au porte-repères WICA-ACT, premier accessoire de la gamme WICA (A comme « accessoire »). Dès à présent disponible en distribution professionnelle, le porte-repères est maintenu sur le câble grâce à un collier permettant d'enserrer un diamètre pouvant aller jusqu'à 38 mm. Astuce : la base de l'accessoire autorise de choisir la disposition du porte-repères, perpendiculairement ou parallèlement à l'axe du câble.

### WIC, du repérage de plus en plus minutieux

Dédiées à l'identification des fils et câbles, les bagues repères pré-imprimées de la série WIC prennent place dans les installations électriques, avant ou après montage, et conviennent aussi au repérage des borniers courants. Ces bagues sont réputées pour leur tenue au vieillissement et aux rayonnements UV. Elles présentent des performances d'auto-extinguibilité du matériau, autorisant une utilisation en intérieur et en extérieur dans tous les locaux, y compris dans ceux pouvant accueillir du public.

Les bagues ouvertes pré-imprimées sont disponibles selon plus de 50 marquages standards différents : 14 sigles, 26 lettres, 10 chiffres. HellermannTyton les propose sous la forme d'assortiments pour des tâches de maintenance et les faibles volumes. Sont également disponibles des bagues avec double caractère (par exemple pour le repérage des câbles triphasés) avec la possibilité de les délivrer selon les codes couleurs spécifiques, en réponse aux différentes normes appliquées à travers le monde. Ces bagues, quelle que soit leur taille, se mettent en place avec un outil unique conçu par HellermannTyton.

## HellermannTyton : nouveau porte-repères pour câbles de fortes sections



© HellermannTyton

Ces accessoires sont systématiquement fournis en sachet, de 100 pièces, avec 100 colliers adaptés, sous la forme de kits (non assemblés), d'où un gain de temps à la commande grâce à une référence unique évitant ainsi toute erreur d'appariage entre le collier et le porte repères. Les colliers sont pourvus d'une tête ouverte avec position d'attente, grâce à laquelle il est possible de positionner l'ensemble et, éventuellement, de le retirer ou de le déplacer avant le serrage définitif.

### Usage en intérieur et en extérieur

Colliers et porte-repères sont fabriqués en polyamide 6,6, matériau plastique auto-extinguible. L'ensemble est utilisable en usage intérieur ou extérieur, car prévu pour résister aux UV. Sur chaque porte-repères, l'utilisateur peut placer jusqu'à huit bagues ouvertes des séries WICO, WIC1 et WIC2.

### WICA, une famille en devenir

« Notre objectif est clairement de développer cette nouvelle famille d'accessoires », ajoute Jérôme Mestre. L'accessoire sur lequel travaille actuellement le bureau d'études d'HellermannTyton France est un porte-repères à clipser directement sur le câble. Une seule taille d'accessoire sera proposée, au-delà d'une section de cuivre supérieure à 6 mm<sup>2</sup>. À la fin de 2016, d'autres références verront le jour. À suivre, donc !

### Il y a un an sortait le plus petit repère : WICO

Dédié aux fils et câbles notamment utilisés pour les courants faibles, entre autre dans le secteur des automatismes, WICO répond à un cahier des charges précis et soucieux de la qualité des transferts de données pour les fils et câbles de 0,8 à 2,2 mm de diamètre. Par exemple, WICO convient parfaitement au repérage des fibres optiques : « Avec ce repère, les professionnels sont certains de ne pas endommager la fibre par écrasement, ajoute Jérôme Mestre. Cet exemple témoigne de la constance de notre recherche de solutions au service des besoins précis de nos clients ! » WICO permet également de repérer les blocs de jonction Viking de chez Legrand.

Avant la sortie de WICO, les trois tailles de bagues jusqu'alors disponibles (WIC1, WIC2 et WIC3) couvraient une plage de diamètres extérieurs de fils allant de 2 à 5,3 mm. ■

Michel Laurent